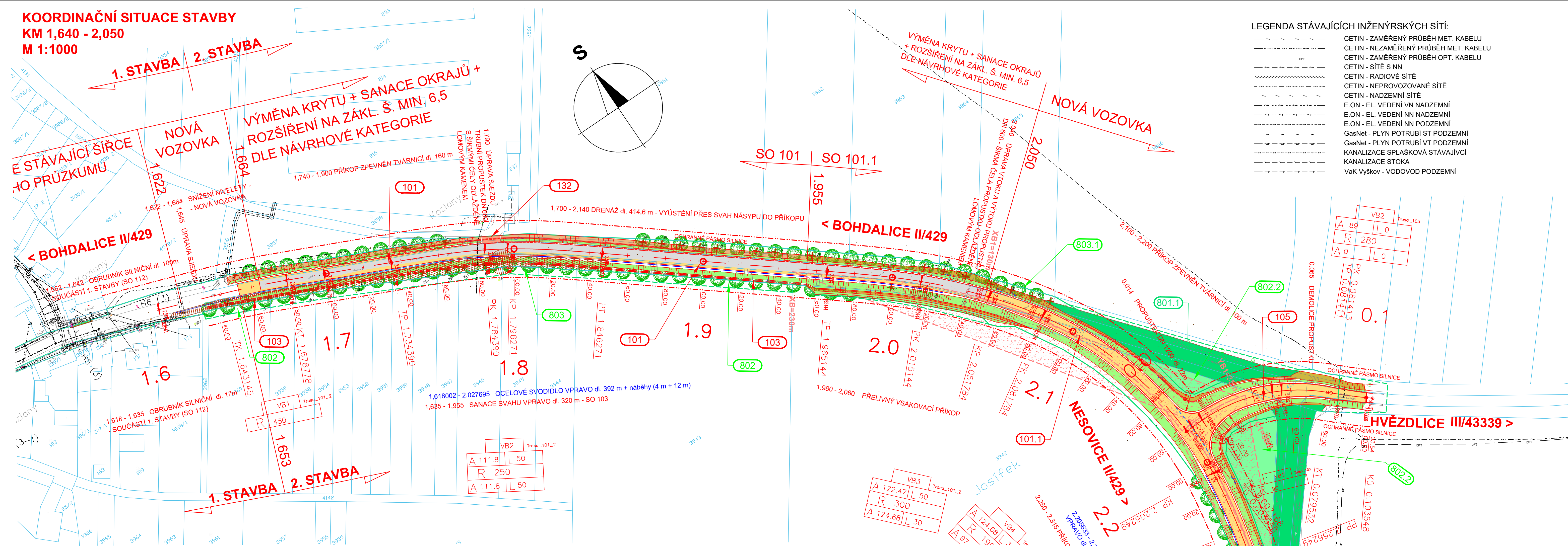


KOORDINAČNÍ SITUACE STAVBY  
 KM 1,640 - 2,050  
 M 1:1000



LEGENDA STÁVAJÍCÍCH INŽENÝRSKÝCH SÍTÍ:

- ~ ~ ~ ~ ~ CETIN - ZAMĚŘENÝ PRŮBĚH MET. KABELU
- ~ ~ ~ ~ ~ CETIN - NEZAMĚŘENÝ PRŮBĚH MET. KABELU
- ~ ~ ~ ~ ~ CETIN - ZAMĚŘENÝ PRŮBĚH OPT. KABELU
- ~ ~ ~ ~ ~ CETIN - SÍŤ S NN
- ~ ~ ~ ~ ~ CETIN - RADIOVÉ SÍŤE
- ~ ~ ~ ~ ~ CETIN - NEPROVOZOVANÉ SÍŤE
- ~ ~ ~ ~ ~ CETIN - NADZEMNÍ SÍŤE
- ~ ~ ~ ~ ~ E.ON - EL. VEDENÍ VN NADZEMNÍ
- ~ ~ ~ ~ ~ E.ON - EL. VEDENÍ NN NADZEMNÍ
- ~ ~ ~ ~ ~ E.ON - EL. VEDENÍ NN PODZEMNÍ
- ~ ~ ~ ~ ~ GasNet - PLYN POTRUBÍ ST PODZEMNÍ
- ~ ~ ~ ~ ~ GasNet - PLYN POTRUBÍ VT PODZEMNÍ
- ~ ~ ~ ~ ~ KANALIZACE SPLAŠKOVÁ STÁVAJÍCÍ
- ~ ~ ~ ~ ~ KANALIZACE STOKA
- ~ ~ ~ ~ ~ VaK Vyškov - VODOVOD PODZEMNÍ

LEGENDA:

- PLNÁ KCE VOZOVKY
- VÝMĚNA KRYTU
- VÝKOP
- NÁSYP
- ÚPRAVA SJEZDŮ
- REKULTIVACE - SO 801
- ROZHLEDOVÉ TROJÚHELNÍKY
- HRANICE KATASTRÁLNÍHO ÚZEMÍ
- HRANICE PARCEL KN
- PARCELNÍ ČÍSLO
- HRANICE TRVALÉHO ZÁBORU
- HRANICE DOČASNÉHO ZÁBORU NAD 1 ROK
- HRANICE DOČASNÉHO ZÁBORU DO 1 ROKU
- SVODIDLO
- DRENÁŽ
- PŘELOŽKA KABELŮ CETIN
- KÁCENÍ
- OCHRANNÉ PÁSMO SILNICE
- VODOROVNÉ DOPRAVNÍ ZNAČENÍ
- NÁHRADNÍ VÝSADBA - SO 803

SEZNAM STAVEBNÍCH OBJEKTŮ

- SO 001 Příprava území, odhumusování ploch ZPF, km 1,653 - 1,955 a km 2,700 - 4,438
- SO 001.1 Příprava území, odhumusování ploch ZPF, km 1,955 - 2,700
- SO 101 Silnice II/429, km 1,653 - 1,955 a km 2,700 - 4,438
- SO 101.1 Silnice II/429, km 1,955 - 2,700
- SO 101.2 Úprava stávající silnice II/429 (stáv. st. km 1,955 - 2,746) a silnice III/43339 (km 0,00 - 72,46)
- SO 103 Sanace svahu násypu II/429 - Kozlany (km 1,800)
- SO 105 Silnice III/4339 na Hvězdlice (km 2,180)
- SO 132 Sjezdy na pozemky - Kozlany
- SO 132.1 Sjezdy na pozemky, km 2,320, km 2,329 a km 2,560
- SO 133 Sjezdy na pozemky - Hvězdlice
- SO 161 Úpravy objízdných tras
- SO 171 Dopravní značení
- SO 171.1 Dopravní značení, km 1,955 - 2,700
- SO 471 Přeložka sdělovacího vedení O2 (km 2,550 a 3,481) - není obsahem DSP
- SO 801 Rekultivace stávajících komunikací, km 1,653 - 1,955 a km 2,700 - 4,438
- SO 801.1 Rekultivace stávajících komunikací, km 1,955 - 2,594
- SO 802 Rekultivace dočasných záborů, km 1,653 - 1,955 a km 2,700 - 4,438
- SO 802.1 Rekultivace dočasných záborů, km 1,955 - 2,700
- SO 803 Vegetační úpravy, km 1,653 - 1,955 a km 2,700 - 4,438
- SO 803.1 Vegetační úpravy, km 1,955 - 2,700

03	...		
02	...		
01	...		
REVIZE	POPIS	DATUM	PODPIS

OBJEDNATEL  

 SPRÁVA A ÚDRŽBA SILNIC JIHMORAVSKÉHO KRAJE  
 PŘÍSPĚVKOVÁ ORGANIZACE KRAJE  
 ŽEROTÍNNOVÉ NÁMĚSTÍ 449/3, 602 00 BRNO  
 IČ: 70932581

PROJEKTANT  

 SAGASTA s.r.o.  
 SÍDL: NOVODVORSKÁ 1010/14, 142 00 PRAHA 4  
 IČ: 045 98 555  
 DIČ: CZ045 98 555

ODPOVĚDNÝ PROJEKTANT ING. ZUZANA BIELA	VYPRACOVAL ING. LENKA HORÁLKOVÁ	KONTROLA ING. ZUZANA BIELA	HIP ING. LENKA HORÁLKOVÁ	JTSK ČÍSLO SOUPRAVY
II/429 Bohdalice - Nesovice, 2. stavba (km 1,653 - 4,438)				Bvp
NÁZEV ČÁSTI SOUHRNNÉ ŘEŠENÍ STAVBY				ČÍSLO ZAKÁZKY 117-063
NÁZEV PŘÍLOHY KOORDINAČNÍ SITUACE STAVBY KM 1,640 - 2,050				DOKUMENTACE DSP/PDPS
				MĚŘÍTKO 1:1000
				DATUM 01/2018
				POČET FORMÁTŮ 6 x A4
				ČÁST B
				ČÍSLO PŘÍLOHY 2.1

DOKUMENTACE LZE UŽÍVAT POUZE VE SMYSLU PŘÍSLUŠNÉ SMLOUVY O DÍLO, VÝKRES, ČI JEHO ČÁST, MŮŽE BÝT KOPÍROVÁN NEBO JINÝM ZPŮSOBEM ROZŠÍŘOVÁN POUZE PO PŘEDCHOZÍM SOUHLASU SAGASTA s.r.o.